

OBSAH :**Úvod, legislativa vztahující se k výrobkům (dveřím)**

1. Charakteristika a použití
2. Standardní rozměry
3. Popis standardního provedení
4. Technické parametry
5. Nadstandardní provedení za příplatek
6. Stavební příprava
7. Záruční lhůty
8. Předání, školení uživatele
9. Poznámky

Vážení zákazníci,

Vámi zakoupené dveře u firmy **FRIGOMONT a.s., IČ: 26032732** jsou ve shodě s ustanoveními **NAŘÍZENÍ EU č. 305/2011**, pokud budou **instalovány a užívány v souladu s technickým listem, provozními podmínkami a montážním manuálem daného typu dveří.**

Dodržováním všech zásad zde uvedených můžete předejít budoucím problémům s funkcí, bezpečností, záručním a pozáručním servisem těchto výrobků.

Dveře jsou ve shodě s **Přílohou ZA ČSN EN 14351-1:2006+A1:2010 – Okna a dveře – Norma výrobku, funkční vlastnosti – Část 1 : Okna a vnější dveře bez vlastností požární odolnosti a/nebo kouřotěsnosti.** Tato norma je českou verzí evropské normy EN 14351-1:2006+A1:2010.

Montáž dveří společnosti FRIGOMONT a.s. mohou provádět pouze proškolené odborné montážní firmy výrobcem.

Upozornění: společnost FRIGOMONT a.s. neodpovídá za neodbornou a chybnou montáž dveří a za následné problémy plynoucí z nedodržení podmínek v návodu na montáž, technickém listu výrobku a provozních podmínek dveří!

Pro správnou funkci a vzhled dveří je při montáži nutno dodržovat následující podmínky:

- ✓ pracujte opatrně a pečlivě, předcházejte znečištění a poškození dveří, jejich součástí a povrchové úpravy i s ohledem na návazné stavební práce
- ✓ manipulaci dveřmi provádějte dostatečným počtem pracovníků
- ✓ během montáže musí být dveře zajištěny proti pádu na fyzické osoby a proti zničení
- ✓ během montáže ponechte na dveřích a jejich částech ochrannou fólii, tuto odstraňte až po dokončení montáže
- ✓ namontované dveře pečlivě seříd'te (chod dveří musí být plynulý a hladký)
- ✓ odstraňte ocelové piliny a třísky vzniklé od vrtání, řezání a broušení a to okamžitě, nejlépe tlakem vzduchu
- ✓ odstraňte špínu pokud možno ještě před uschnutím, toto se týká zejména montážních pěn a tmelů
- ✓ stavební otvor musí být připraven dle technických listů jednotlivých typů dveří

Použití, dodávku a montáž dveří je možno konzultovat u dodavatele dveří společnosti FRIGOMONT a.s., informace na čísle tel.: +420 384 420 415, fax: +420 384 420 042, e-mail: dvere@frigomont.cz

Děkujeme za Vaši důvěru ve výrobky společnosti FRIGOMONT a.s.

V Borku dne 1. prosince 2013

Petr Píša
Prokurista

TEL.: 00420/384/ 420 415
FAX: 00420/384/ 420 042
E-mail: frigomont@frigomont.cz
Web: <http://www.frigomont.cz>

IČO: 260 32 732
DIČ: CZ26032732
Adresa:
Zapsána dne 1.1.2006 u Krajského soudu v Českých Budějovicích, oddíl B, vložka 1476

Bankovní spojení: GE Money Bank, a.s.
Číslo účtu: 155333416/0600
Juliánovské nám.2, č.p. 3878, 636 00 Brno, Židenice

1. Charakteristika a použití:

Charakteristika: mrazírenské posuvné jednokřídlé dveře s obložkovou plastovou zárubní typu Z1 pro prostory, kde doporučená nejnižší teplota je do **-30°C**, standardně bez prahu - typ S3. Křídla dveří jsou zateplená, tloušťky 100 až 110 mm s mrazírenským těsněním po celém obvodu křídla, rám křídla je v provedení eloxovaný hliník*. Dveře mají topný kabel (230 V)***** umístěný v těsnění křídla dveří. Tento typ dveří je možné dodat v provedení s automatickým elektrickým pojezdem****.

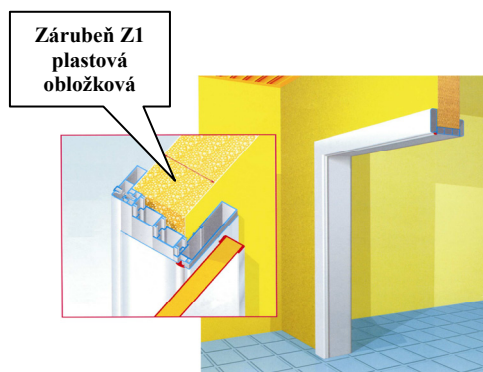
Dveře ve standardním provedení nejsou určeny do agresivního prostředí.

Použití: mrazírenské dveře do mrazíren, boxů, zachlazených prostorů, potravinářských a gastronomických provozů s teplotou neklesající pod **-30°C.****

Dle ČSN 14 8102/Z1, Vyhl. MZd. č.38/2001 Sb výrobek vyhovuje na zdravotní nezávadnost a vhodnost pro nepřímý styk s potravinami.

Standardní rozměry dveří FRIGOMONT:

Mrazírenské posuvné dveře – standardní provedení	
Rozměr dveří – světlost otvoru	Rozměr stavebního otvoru pro zárubeň Z1
Šířka L/výška H (mm)	Šířka /výška (mm)
1000 x 2000	1120x2060
1200 x 2000	1320x2060
1200 x 2200	1320x2260
1300 x 2000	1420x2060
1300 x 2200	1420x2260
1300 x 2500	1420x2560
1400 x 2000	1520x2060
1400 x 2500	1520x2560
1500 x 2400	1620x2460
1500 x 2500	1620x2560
1600 x 2000	1720x2060
1600 x 2500	1720x2560
1600 x 2600	1720x2660
1800 x 2500	1920x2560
1800 x 2800	1920x2860
2000 x 2500	2120x2560
2000 x 3000	2120x3060
2500 x 2500	2620x2560
2500 x 3000	2620x3060
3000 x 3000	3120x3060
Jiný rozměr po dohodě	

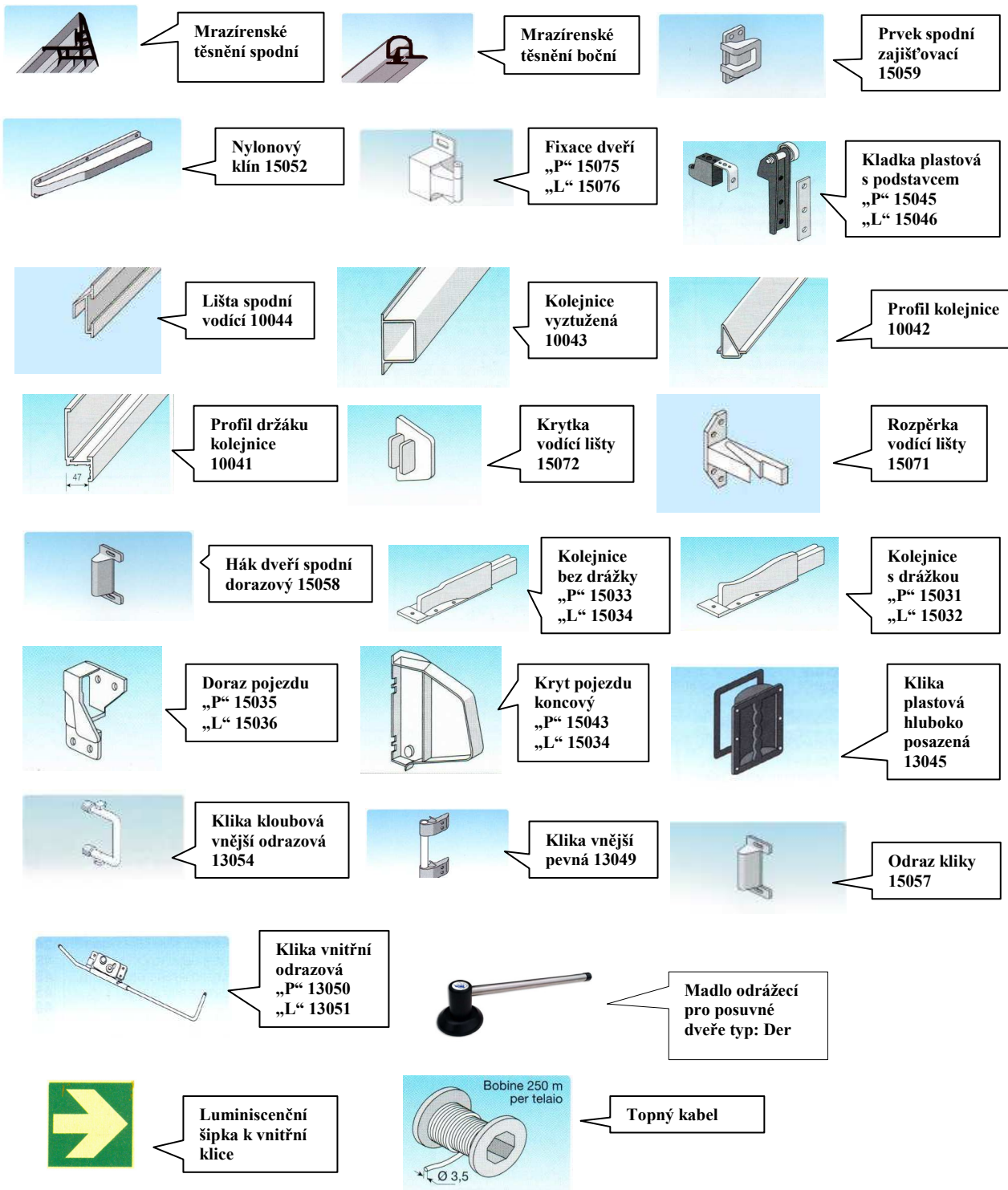


Bez prahu,
typ S3

TEL.: 00420/384/ 420 415
FAX: 00420/384/ 420 042
E-mail: frigomont@frigomont.cz
Web: http://www.frigomont.cz

IČO: 260 32 732
DIČ: CZ26032732
Adresa:
Zapsána dne 1.1.2006 u Krajského soudu v Českých Budějovicích, oddíl B, vložka 1476

Bankovní spojení: GE Money Bank, a.s.
Číslo účtu: 155333416/0600
Juliánovské nám.2, č.p. 3878, 636 00 Brno, Židenice



TEL.: 00420/384/ 420 415
FAX: 00420/384/ 420 042
E-mail: frigomont@frigomont.cz
Web: http://www.frigomont.cz

IČO: 260 32 732
DIČ: CZ26032732
Adresa:
Zapsána dne 1.1.2006 u Krajského soudu v Českých Budějovicích, oddíl B, vložka 1476

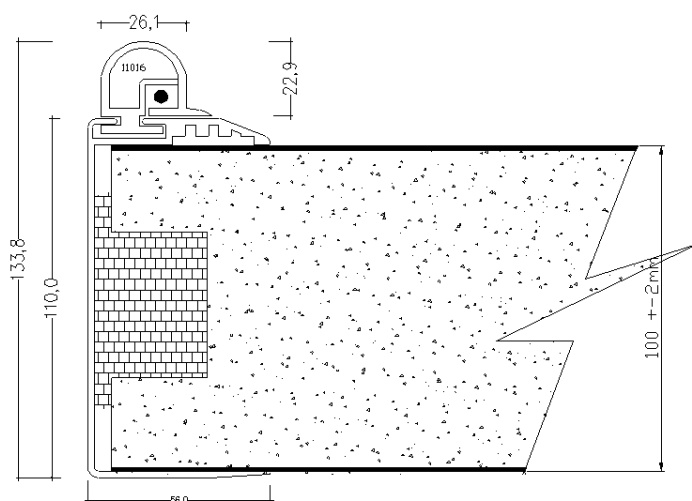
Bankovní spojení: GE Money Bank, a.s.
Číslo účtu: 155333416/0600
Juliánovské nám.2, č.p. 3878, 636 00 Brno, Židenice

3. Popis standardního provedení dveří 480 TN-E:

- ✓ jednokřídle dveře, ve standardním provedení bez zámku,
- ✓ křídlo zateplené tloušťky 100 mm orámované eloxovaným hliníkovým profilem* tloušťky do 110 mm, mrazírenské těsnění po celém obvodu křídla
Změna hliníkového profilu vyhrazena dle výrobce na základě konstrukčních požadavků a skladových zásob výrobce.
povrchová úprava křídla:
ZÁKLADNÍ PROVEDENÍ – LAKOVANÉ BÍLÉ: pozinkovaný lakovaný plech tloušťky do 0,65 mm, barva bílá, za příplatek lze i jiné barevné provedení
- ✓ topný kabel 230 V umístěný v těsnění křídla dveří*****
- ✓ kliky - u rozměru křídla do 2,5m² je z vnitřní strany křídla zapuštěná PVC klika 13045, z vnější strany pevná vnější klika (13049)
- ✓ kliky - u rozměru křídla od 2,5 do 4 m² je dodáváno madlo odrážecí pro posuvné dveře (Ext + int), typ: Der
- ✓ kliky - U rozměru křídla od 4 m² je dodávána pevná vnější klika (13049) (**tato klika nelze namontovat na křídlo dveří s automatickým pojezdem z důvodu povinné montáže bezpečnostní narážecí lišty na přední část křídla dveří!**) a madlo odrážecí pro posuvné dveře (Ext + int), typ: Der
- ✓ za příplatek lze dodat zámek s bezpečnostní funkcí uzavřené osoby č.13059
- ✓ z vnitřní strany bezpečnostní značení - luminiscenční šipka směřující k vnitřní klíče, u uzamykatelného provedení u vnější kliky bezpečnostní značení červené barvy o zákazu montáže dodatečných zámků
- ✓ pojezd dveří – nekorodující provedení s hliníkovými profily a plastovými prvky
- ✓ kryt pojezdu - pozinkovaný lakovaný plech tloušťky do 0,65 mm, barva bílá, po dohodě lze i jiné barevné provedení krytu pojezdu
- ✓ zárubeň Z1-plastová obložková, bez prahu (typ S3) – není nutný stavební zásah do podlahy (právo na změnu provedení zárubně vyhrazeno)
- ✓ balení dveří standard ***: vlnitý papír, folie, expediční a balný list, výrobní štítek, označení výrobce (dodavatele), označení český výrobek, označení ČSN EN ISO, značka CE
- ✓ dokumentace dodávaná k výrobku: **Záruční lis, Prohlášení o vlastnostech**
- ✓ ostatní dokumenty: reklamační řád, provozní podmínky, technický list, montážní manuál jsou dostupné na www.frigomont.cz
- ✓ informace na čísle tel.: +420 384 420 415, fax: +420 384 420 042, e-mail: frigomont@frigomont.cz

4. Technické parametry dveří 480 TN-E

a/ řez orámováním křídla dveří:



TEL.: 00420/384/ 420 415
FAX: 00420/384/ 420 042
E-mail: frigomont@frigomont.cz
Web: <http://www.frigomont.cz>

IČO: 260 32 732
DIČ: CZ26032732
Adresa:
Zapsána dne 1.1.2006 u Krajského soudu v Českých Budějovicích, oddíl B, vložka 1476

Bankovní spojení: GE Money Bank, a.s.
Číslo účtu: 155333416/0600
Juliánovské nám.2, č.p. 3878, 636 00 Brno, Židenice

b/ technické parametry (deklarované vlastnosti):

Vlastnost	Deklarované ukazatele podle ČSN EN 14351-1:2006+A1:2010	Protokol o počátečních zkouškách typu
Vodotěsnost	npd	-
Nebezpečné látky	neobsahuje (ČSN 14 8102, Vyhl. MZd.č.38/2001 Sb.)	č. 12/03/104 z 25.4.2003
Odolnost proti zatížení větrem	npd	-
Odolnost proti nárazu	Třída 3	č. A 092/2004
Únosnost bezpečnostních zařízení	Tř. 3	č. A 168/2007
Výška	deklarovaná	výrobce
Možnost úniku	npd	-
Ovládací síly (jen automatická zařízení)	npd	-
Akustické vlastnosti	npd	-
Součinitel prostupu tepla: - mrazírenské dveře – pásmo C a D	$U_D = 0,24 \text{ W/m}^2 \cdot \text{K}$	č. 050-010807
Radiační vlastnosti	npd	-
Průvzdušnost	npd	-

5. Nadstandardní provedení dveří 480 TN (za příplatek):

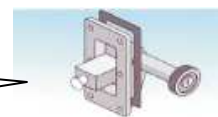
a/ provedení sklolaminát: křídlo – povrch vysoce odolný nekorodující materiál tloušťky do 2 mm v provedení hladkém (jen barva bílá) nebo embos – vroubkovaný (barva bílá nebo šedá) orámované eloxovaným hliníkovým profilem*, zárubeň plastová obložková typ Z1, pojezd z hliníkových profilů s plastovými prvky, kryt pojezdu dělený z pozinkovaného lakovaného plechu tl. do 0,65 mm barva bílá nebo šedá,

b/ provedení nerez: křídlo – povrch nerez plech hladký, popř. kroužkový tl. do 0,8 mm orámované eloxovaným hliníkovým profilem*, zárubeň plastová obložková typ Z1, pojezd z hliníkových profilů s plastovými prvky, kryt pojezdu dělený z nerez plechu hladkého, popř. kroužkového tl. do 0,8 mm.

c/ příplatky:

- luminiscenční štítek nebo štítek na dveře s popisem a logem (grafika loga není v ceně)
- PE protinarážecí hrana tl. 8 mm standardní výška 150 mm
- PE protinarážecí hrana tl. 15 mm standardní výška 150 mm
- protiokopová deska ve sklolaminátovém provedení (EMBOS bílý, šedý) standardní výška 330 mm
- sklolaminátové křídlo orámované eloxovaným hliníkovým profilem*, zárubeň plastová typ Z1
- nestandardní RAL povrchu křídla (pouze u ocelového plechu)
- nestandardní RAL povrchu krytu pojezdu (pouze u ocelového plechu)
- nerez úprava – křídlo hladký nerez plech, orámování křídla eloxovaným hliníkovým profilem*, zárubeň plastová typ Z1
- automatický pojezd, ovládání 2ks tahovými spínači
- práh schodový typ S1 minimální výška 40 mm, maximální výška 130 mm
- bezpečnostní folie do izolovaného okna
- provedení dveří s kapličkou 400x400 mm
- zámek k posuvným dveřím č. 13059

Zámek
k posuvným
dveřím 13059



TEL.: 00420/384/ 420 415
FAX: 00420/384/ 420 042
E-mail: frigomont@frigomont.cz
Web: http://www.frigomont.cz

IČO: 260 32 732
DIČ: CZ26032732
Adresa:
Zapsána dne 1.1.2006 u Krajského soudu v Českých Budějovicích, oddíl B, vložka 1476

Bankovní spojení: GE Money Bank, a.s.
Číslo účtu: 155333416/0600
Juliánovské nám.2, č.p. 3878, 636 00 Brno, Židenice

6. Stavební příprava pro montáž dveří: viz montážní manuál na www.frigomont.cz

- Upozornění:** 1/ stavební otvor ve vertikální rovině musí být rovný a perfektně kolmý k podlaze!
2/ příprava stavebního otvoru pro montáž dveří není obsažena v ceně dveří ani montáže!
3/ požadavek na rovinnost podlahy v místě pohybu dveřního křídla je ± 1 mm / 1 m!
4/ pro montáž zárubně dveří je nutné ponechat volný prostor 150 mm na každou stranu od stavebního otvoru – z obou stran!
5/ pro pohyb křídla a opravy křídla (vysazení) musí být ponechán volný prostor před stavebním otvorem min. 250 mm
6/ pro montáž pojezdu dveří je potřeba nad stavebním otvorem volný prostor výšky 400 mm
7/ vedle stavebního otvoru je potřeba volný prostor do směru otevírání dveří:
1x světlá šířka dveří + 500 mm
8/ k vrchní části dveří je potřeba zhotovit přívod 230V pro topný kabel

Stavební otvor pro zárubeň Z1:

šířka stavebního otvoru = světlá šířka dveří +120 mm
výška stavebního otvoru = světlá výška dveří +60 mm

Stavební otvor pro přední obložku Z0:

šířka stavebního otvoru = světlá šířka dveří
výška stavebního otvoru = světlá výška dveří.

Tolerance rozměrů přípravy stavebního otvoru + / - 2 mm.

7. Záruční lhůty:

dodavatel dveří společnost FRIGOMONT a.s. poskytuje na dodané dveře záruku v následujícím členění:

- Elektrické a elektromechanické díly 6 měsíců
- Mechanické díly 12 měsíců
- Pevné části dveří 24 měsíců

Výše uvedené záruční lhůty platí za předpokladu dodržení podmínek pro montáž, používání, údržbu a čištění dveří stanovených v provozních podmínkách, v technickém listě daného typu dveří, montážním manuálu, v záručním listě a reklamačním řádu společnosti FRIGOMONT a.s.!

8. Předání dveří, školení uživatele

Po provedené montáži dveří proved'te zaškolení pověřeného zástupce uživatele výrobku a předejte mu standardně dodávanou dokumentaci dveří výrobce FRIGOMONT a.s. - **Prohlášení o vlastnostech**. Ostatní dokumenty - **Technický list, Provozní podmínky dveří, Záruční list a reklamační řád a Montážní manuál** jsou dostupné na www.frigomont.cz, kde jsou mimo jiné uvedeny zásady bezpečnosti při užívání výrobku

9. Poznámky

- * přípravky pro čištění a dezinfekci dveří musí být vhodné pro hliník a lehké kovy
- ** provedení tohoto typu dveří je provozní - mrazírenské, t.j. do teploty -30°C.
- *** standardní balení není vhodné pro přepravu zásilkovou službou! Výrobce neodpovídá za mechanické poškození výrobku touto službou
- **** technické parametry a ceny dodávaného automatického pojezdu k tomuto typu dveří sdělíme obratem na vyžádání
- ***** **topný kabel 230V je ukončen v el. krabici OBO, která je umístěna na rámu křídla dveří - připojit topný kabel smí pouze osoba způsobilá v elektrotechnice! Přívod el. energie ke dveřím není součástí ceny ani dodávky výrobku !**

TEL.: 00420/384/ 420 415
FAX: 00420/384/ 420 042
E-mail: frigomont@frigomont.cz
Web: <http://www.frigomont.cz>

IČO: 260 32 732
DIČ: CZ26032732
Adresa:
Zapsána dne 1.1.2006 u Krajského soudu v Českých Budějovicích, oddíl B, vložka 1476

Bankovní spojení: GE Money Bank, a.s.
Číslo účtu: 155333416/0600
Juliánovské nám.2, č.p. 3878, 636 00 Brno, Židenice